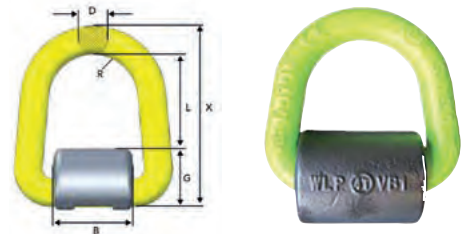


Anschlagpunkte - GK 10 WLP zum Anschweißen



Anschlagpunkt • WLP zum Anschweißen

- Einhängebügel bis 180° schwenkbar.
- Einfache Ausrichtung der Aufhängung in die gewünschte Richtung dank Klemmfeder.
- Geräuscharmes Arbeiten, da die Klemmfeder den Anschlagbügel fest hält.
- Tragfähigkeiten bis 16 Tonnen.
- Distanzpunkte sorgen für den Luftspalt zur Wurzelschweißung
- CE gekennzeichnet.
- Die Klemmfeder (für aufbleibende Funktion) ist im Lieferumfang enthalten.



Achtung → Die nicht ordnungsgemäße Montage und Anwendung entgegen der gegebenen Hinweise und bestehenden Normen kann zu Unfällen führen.
Am gelben vergüteten Aufhängebügel darf nicht geschweißt werden.

Artikel Nr.	Bezeichnung	Tragfähigkeit t	B mm	D mm	G mm	L mm	R mm	X mm	Gewicht Stk./kg
03.02.08.WLP.025	WLP-2,5T	2,5	50	14	27	53	24	95	0,5
03.02.08.WLP.040	WLP-4T	4	58	17	34	48	29	97	0,8
03.02.08.WLP.070	WLP-7T	7	64	22	41	73	33	135	1,8
03.02.08.WLP.100	WLP-10T	10	65	27	52	73	38	152	3,4
03.02.08.WLP.160	WLP-16T	16	90	32	66	105	50	203	8,5

Tragfähigkeitstabelle • Anschlagpunkt • WLP • zum Anschweißen

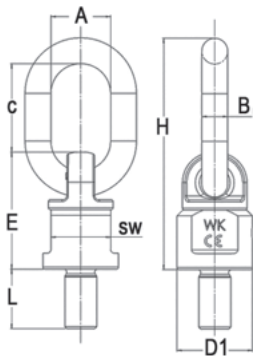
Aschlagart					
Strang	1	2	2	3 oder 4	3 oder 4
Neigungswinkel		α 0°- 90°	α 90°- 120°	α 0°- 90°	α 90°- 120°
		β 0°- 45°	β 45°- 60°	β 0°- 45°	β 45°- 60°
Bezeichnung	Tragfähigkeit t				
WLP-2,5T	2,5	3,5	2,5	5,25	3,75
WLP-4T	4	5,6	4	8,4	6
WLP-7T	7	9,8	7	14,7	10,5
WLP-10T	10	14	10	21	15
WLP-16T	16	22,4	16	33,6	24

Anschlagwirbel und -punkt - GK 8 S.800 zum Einschrauben und APS zum Anschweißen

Anschlagwirbel • S.800 zum Einschrauben • mit Gewindenippel • DIN EN 1677-1

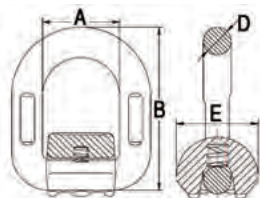


- Selbsteinstellung für eine homogene Lastverteilung.
- Wirbel 360° drehbar
- Sicherheitsfaktor: 4 in alle Richtungen der Traglast.
- Ovalring 180° schwenkbar



Artikel Nr.	Bezeichnung	Traglast t	Gewinde	L mm	B mm	C mm	A mm	D1 mm	Gewicht Stk./kg
03.01.08.S800.003.0818	0,3T M8 x 18	0,3	M 8	18	13	46	30	38	0,51
03.01.08.S800.003.0822	0,3T M8 x 22	0,3	M 8	22	13	46	30	38	0,52
03.01.08.S800.003.1018	0,3T M10 x 18	0,3	M 10	18	13	46	30	38	0,52
03.01.08.S800.005.1218	0,5T M12 x 12	0,5	M 12	18	13	46	30	38	0,52
03.01.08.S800.005.1225	0,5T M12 x 28	0,5	M 12	25	13	46	30	38	0,53
03.01.08.S800.005.1420	0,5T M14 x 20	0,5	M 14	20	13	46	30	38	0,53
03.01.08.S800.011.1620	1T M16 x 20	1,12	M 16	20	13	46	30	38	0,54
03.01.08.S800.011.2030	1T M20 x 30	1,12	M 20	30	13	46	30	50	0,57
03.01.08.S800.020.2030	2T M20 x 30	2	M 20	30	16	57	35	50	1,06
03.01.08.S800.020.2040	2T M20 x 40	2	M 20	40	16	57	35	50	1,08
03.01.08.S800.020.2050	2T M20 x 50	2	M 20	50	16	57	35	50	1,10
03.01.08.S800.020.2070	2T M20 x 70	2	M 20	70	16	57	35	50	1,14
03.01.08.S800.011.2430	1T M24 x 30	1,12	M 24	30	13	46	30	38	0,60
03.01.08.S800.031.2430	3T M24 x 30	3,15	M 24	30	18	70	40	58	1,62
03.01.08.S800.031.2445	3T M24 x 45	3,15	M 24	45	18	70	40	58	1,66
03.01.08.S800.031.2450	3T M24 x 50	3,15	M 24	50	18	70	40	58	1,68
03.01.08.S800.031.3035	3T M30 x 35	3,15	M 30	35	18	70	40	58	1,69
03.01.08.S800.053.3035	5T M30 x 35	5,3	M 30	35	22	65	50	75	3,12
03.01.08.S800.080.3035	8T M30 x 35	8	M 30	35	22	90	50	85	5,35
03.01.08.S800.053.3045	5T M30 x 45	5,3	M 30	45	22	65	50	75	3,17
03.01.08.S800.100.3650	10T M36 x 50	10	M 36	50	25	90	50	85	4,56
03.01.08.S800.080.3654	8T M36 x 54	8	M 36	54	22	90	50	85	4,56
03.01.08.S800.100.3654	10T M36 x 54	10	M 36	54	25	90	50	85	4,56
03.01.08.S800.100.4250	10T M42 x 50	10	M 42	50	25	90	50	85	4,66
03.01.08.S800.100.4263	10T M42 x 63	10	M 42	63	25	90	50	85	4,78
03.01.08.S800.100.4868	10T M48 x 68	10	M 48	68	25	90	50	85	5,02
03.01.08.S800.100.4872	10T M48 x 72	10	M 48	72	25	90	50	85	5,07
03.01.08.S800.150.5684	15T M56 x 84	15	M 56	84	35	120	70	120	11,35

Anschlagpunkt • APS zum Anschweißen



- Mit inneren Feder für eine bessere Kontrolle.
- Bruchprüfung
- Galvanisch verzinkt

Achtung →

Das Anschweißen muss von einem qualifizierten Schweißer durchgeführt werden.

Artikel Nr.	Bezeichnung	Tragfähigkeit t	Bruchlast t	A mm	B mm	D mm	E mm	Gewicht Stk./kg
03.02.08.UTX.APS.1	APS-1	1,12	4,48	41	78,5	13	38	0,47
03.02.08.UTX.APS.2	APS-2	2	8	42	88	14	40	0,51
03.02.08.UTX.APS.3	APS-3	3,15	12,8	46	94	17	43	0,69
03.02.08.UTX.APS.5	APS-5	5,3	21,2	55	118	22	61	1,46
03.02.08.UTX.APS.8	APS-8	8	32	70	141	26,5	70,5	2,52
03.02.08.UTX.APS.10	APS-10	10	44	85	165	28	76	3,59
03.02.08.UTX.APS.15	APS-15	15	60	97	188	34	90	5,79

Anschweißhaken - GK 8

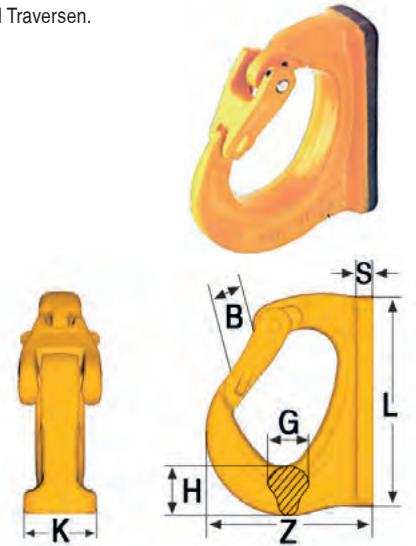
UKN / UTX-AH / PEJO-C

Anschweißhaken • UKN zum Anschweißen



- Der Universalhaken für den dauerhaften, zügigen Anbau an Geräte, Maschinen und Bauteile, z.B. Baggerschaufeln und Traversen.
- Höchste Zuverlässigkeit dank geschmiedeter, exakt sitzender Sicherungsklappe.
- Herausragende Seitenstabilität.
- Die Sicherungsklappe ist durch ihre smarte Formgebung leicht greifbar.
- Die Feder an der Sicherungsklappe ist aus rostfreiem Stahl und gut geschützt verbaut.
- Schnell einsatzfähig: Die Anschweißplatte ist zur direkten Schweißung vorbereitet – unter normalen Bedingungen ohne vorherige Erwärmung!
- Jedem Haken ist eine Schweißanleitung beigegefügt.

Artikel Nr.	Bezeichnung	Tragfähigkeit t - 4:1	Tragfähigkeit t - 5:1	B mm	G mm	H mm	K mm	L mm	S mm	Z mm	Gewicht Stk./kg
03.06.08.UKN.075	UKN - 0,75*	0,95	0,75	20	13	20	19	81,5	5	56	0,2
03.06.08.UKN.1	UKN - 1*	1,25	1	27	17	25	25	95	6	72	0,6
03.06.08.UKN.2	UKN - 2*	2,5	2	33	20	30	30	114	8	86	0,9
03.06.08.UKN.3	UKN - 3	3,75	3	30	23	32	35	132	10	105	1,3
03.06.08.UKN.4	UKN - 4	5	4	30	29	38	42	140	11	114	2
03.06.08.UKN.5	UKN - 5	6	5	34	30	47	45	165	12	131	3,2
03.06.08.UKN.8	UKN - 8	10	8	34	40	51	50	172	13	133	3,6
03.06.08.UKN.10	UKN - 10	12,5	10	47	43	58	55	220	14	170	8,2
03.06.08.UKN.15	UKN - 15	18,5	15	55	50	67	60	240	15	188	9,8
03.06.08.UKN.20	UKN - 20	25	20	65	60	85	60	275	15	207	12,4



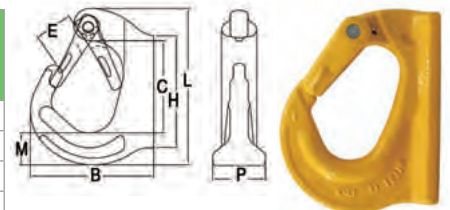
Einsatzbereich: 120°
Zulässige Belastung: 45° in seitlicher Zugrichtung

*Schweißplatte leicht gebogen

Anschweißhaken • UTX-AH zum Anschweißen



Artikel Nr.	Bezeichnung	Tragfähigkeit t - 5:1	BL t	B mm	C mm	E mm	H mm	M mm	P mm	L mm	Gewicht Stk./kg
03.06.08.UTX.AH.1	UTX-AH.1	1	5	77,6	61,3	25	93	23	25	101,6	0,49
03.06.08.UTX.AH.2	UTX-AH.2	2	10	92	67	28	81	23,4	34	114	0,87
03.06.08.UTX.AH.3	UTX-AH.3	3	15	106	73,5	30	116	30,5	36	129	1,13
03.06.08.UTX.AH.5	UTX-AH.5	5	25	133	94	39	159	44	43,5	171	2,5
03.06.08.UTX.AH.8	UTX-AH.8	8	40	137	94	36	159	44	51	177	3,26
03.06.08.UTX.AH.10	UTX-AH.10	10	50	170	135	48	194	54,7	53	223	5,2



Anschweißhaken • PEJO-C zum Anschweißen



Artikel Nr.	Bezeichnung	Tragfähigkeit t	B1 mm	X mm	M mm	L mm	L1 mm	H mm	B mm	øD1 mm	A mm	Gewicht Stk./kg
03.06.08.200C.1	PEJO - C1	1	25	36,5	29	106	69	77	30	21	4	0,72
03.06.08.200C.2	PEJO - C2	2	29	44	40	132	85	92	35	25	4	1,20
03.06.08.200C.3	PEJO - C3	3	29	47	40	134	85	100	35	25	6	1,37
03.06.08.200C.4	PEJO - C4	4	34	57,5	50	180	113	128	42	37	6	2,86
03.06.08.200C.5	PEJO - C5	5	38	55,5	56	187	113	133	44	39	6	3,20
03.06.08.200C.6	PEJO - C6	6	38	59	60	200	123	141	50	40	8	3,64
03.06.08.200C.8	PEJO - C8	8	44	74,5	67,5	252	153	170	60	45	8	7,20
03.06.08.200C.10	PEJO - C10	10	44	67	68	262	160	170	65	49	8	7,42
03.06.08.200C.18	PEJO - C18	18	54	75	75	290	178	186	80	49	10	10,93

